

Legenda:

- Vs Stoupací potrubí studené vody
- Vt Stoupací potrubí teplé vody
- Vc Stoupací potrubí teplé vody
- Vm Potrubí vody smíšené v mísicí baterii

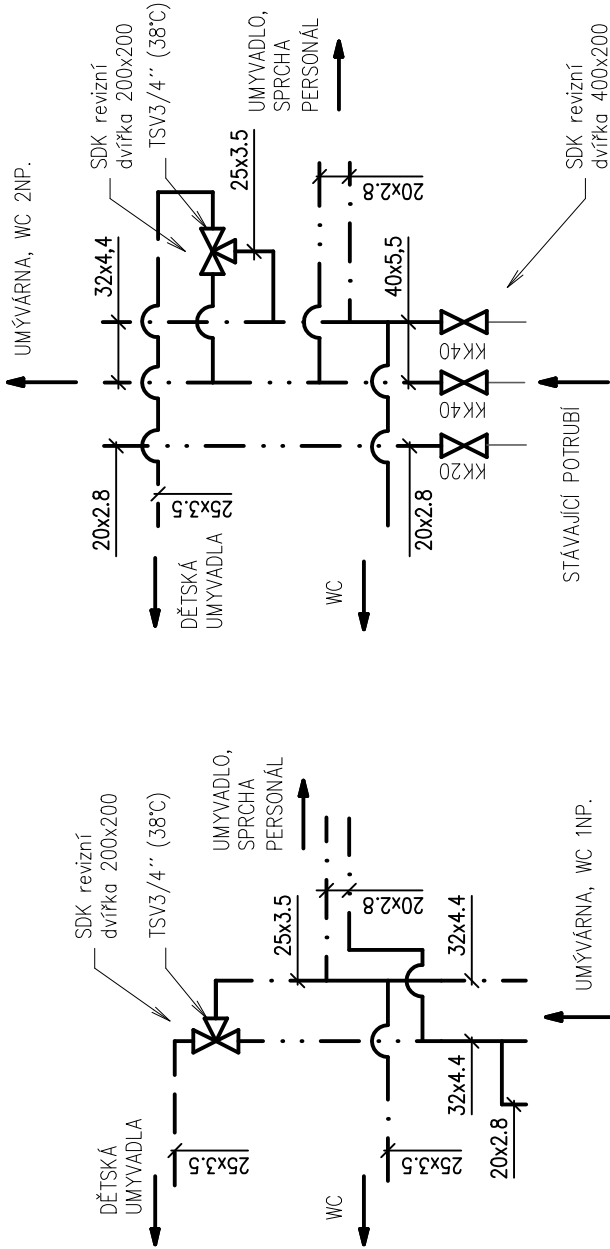
- Potrubí pitné studené vody, PPr PN 16
- .-.-.-.- Potrubí teplé vody a cirkulace, PPr PN 16
- Potrubí vody vedeno z mísicí baterie, PPr PN 16
- Stávající potrubí teplé, studené vody a cirkulace

- S Sprcha – vanička se zátčkou
- UM Umyvadlo – dětské
- U Umyvadlo
- WC WC (dětské) s nádržkou o objemu 6 l
- RV Rohový ventil

Poznámky

- ležaté potrubí vedeno v podlaze – skutečná trasa vedení nebyla přesně určena (nutno ověřit sondou)
- veškeré nové potrubí studené a teplé vody bude provedeno z potrubí PPr PN 16
- nové potrubí bude vedeno v předstěně ze SDK
- montáž vodovodních potrubí bude prováděna dle předpisů výrobců potrubí
- všechny rozvody teplé vody budou opatřeny tepelnou izolací z pěněního PE tl. 10 mm
- nové zařízeníací předměty – umyvadla budou umístěny ve výši 50 cm a výtokový ventil ve výši 60 cm nad podlahou, pro 5 dětí bude zřízeno 1 umyvadlo
- každé umyvadlo je opatřeno jedním výtokovým ventilem
- mimo dosah dětí je instalována mísicí baterie, na kterou budou napojeny nové umyvadla
- nové zařízeníací předměty – WC s nádržkou na 6 l, pro 5 dětí bude zřízeno 1 WC

PŮJ. 1 – viz výkres D.1.4.2.06



ATELIER
DEK

Využití alternativní energie v rámci Zateplení MŠ U Stadionu, Česká Třebová
U Stadionu 602, 560 02 Česká Třebová

projektant: DEKPROJEKT s. r. o. Tiskařská 10/257, 108 00 tel: 234 054 284 fax: 234 054 291		objednatel: Město Česká Třebová Staré náměstí 78 560 02, Česká Třebová	
stupeň dokumentace: Projektová dokumentace pro provedení stavby		část dokumentace: D.1.4.2 Technika prostředí staveb - ZTI	obsah výkresu: Detail směřovacího uzlu před umyvadly
vypracoval: Ing. Michal Třeška		zodpovědný projektant: Ing. Radek Dědina	
kontroloval: Ing. Radek dědina		paré:	
		číslo výkresu: D.1.4.2.06	
formát: 2x A4		datum: leden 2020	č. zakázky: 2020-001058-MT